

Plán školní družiny na měsíc:

ŘÍJEN

PLODY PODZIMU



ZVÍŘATA MĚSÍCE – JEŽEK, VLAŠTOVKA

ROSTLINY MĚSÍCE – ŠÍPEK, VLAŠKÝ OŘECH

Není-li naplánovaná jiná akce, každý týden **chodí oddělení školní družiny na vycházku od 14:00 – 15:00 následovně:**

Pondělí - -

Úterý oddělení 4 + oddělení 8

Středa oddělení 1 + oddělení 2

Čtvrtek oddělení 6 + oddělení 7

Pátek oddělení 3 + oddělení 5

Návštěva Městské knihovny Spořilov 14:00 – 15:00:

1.10. Úterý oddělení 4 + oddělení 8

2.10. Středa oddělení 1 + oddělení 2

3.10. Čtvrtek oddělení 6 + oddělení 7

4.10. Pátek oddělení 3 + oddělení 5

Vycházka do Krčského lesa 13:30 – 15:30: (v případě příznivého počasí)

8.10. Úterý oddělení 4 + oddělení 8

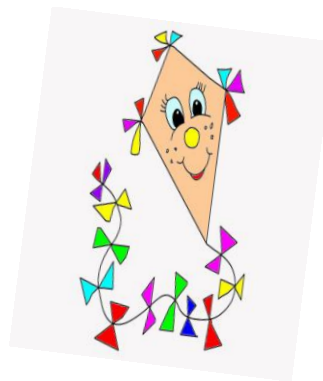
9.10. Středa oddělení 1 + oddělení 2

10.10. Čtvrtek oddělení 6 + oddělení 7

11.10. Pátek oddělení 3 + oddělení 5

S sebou: batůžek, svačinu, pití, pláštěnku, legitku do MHD – kdo má.

- ⇒ Pohádka Medulínek a vlaštovička Jůlinka
- ⇒ **Hry na podporu komunikace a vzájemné pomoci**
- ⇒ Vyrábění zvířátek z kaštanů, jeřabin a šípků
- ⇒ Vyrábění draků
- ⇒ Sportovní odpoledne - míče, švihadla, guma



⇒ **Halloweenská stezka**

⇒ **ČTVRTEK 31.10. - Halloween**
v maskách v družinách



TÝDEN VZÁJEMNÉ POMOCI - STROM LASKAVOSTI